

**ГРАФИЧЕСКОЕ ОПИСАНИЕ**  
местоположения границ населенных пунктов, территориальных зон, особо охраняемых  
природных территорий, зон с особыми условиями использования территории  
Граница публичного сервитута объекта: "ВЛ-0,4 кВ ф.10 от РУ-0,4 кВ ЦРП-3"  
(наименование объекта, местоположение границ которого описано (далее - объект))

Раздел 1

Сведения об объекте		
№ п/п	Характеристики объекта	Описание характеристик
1	2	3
1	Местоположение объекта	Хабаровский край, Амурск г
2	Площадь объекта ± величина погрешности определения площади ( $P \pm \Delta P$ ), м²	499 ± 8
3	Иные характеристики объекта	<p>Цель установления публичного сервитута:  Размещение объектов электросетевого хозяйства, тепловых сетей, водопроводных сетей, сетей водоотведения, линий и сооружений связи, линейных объектов системы газоснабжения, нефтепроводов и нефтепродуктопроводов, их неотъемлемых технологических частей, если указанные объекты являются объектами федерального, регионального или местного значения, либо необходимы для организации электро-, газо-, тепло-, водоснабжения населения и водоотведения, подключения (технологического присоединения) к сетям инженерно-технического обеспечения, либо переносятся в связи с изъятием земельных участков, на которых они ранее располагались, для государственных или муниципальных нужд (далее также - инженерные сооружения)</p> <p>Срок публичного сервитута:  Продолжительность: 49</p> <p>Правообладатель:  Акционерное общество "Дальневосточная распределительная сетевая компания"</p> <p>Юридический адрес: 675004, РФ, Амурская область, г. Благовещенск, ул. Шевченко, 32  ИНН 2801108200 КПП 775050001  Телефон: 8(4212) 59-91-59</p> <p>Объект находится:  - В границах земельного участка с кадастровым номером: 27:18:0000009:7027 – 343,8 кв.м.  - В границах земельного участка с кадастровым номером: 27:18:0000009:7 – 154,1 кв.м.  - В границах кадастрового квартала: 27:18:0000009 – 1,2 кв.м.</p>

Раздел 2

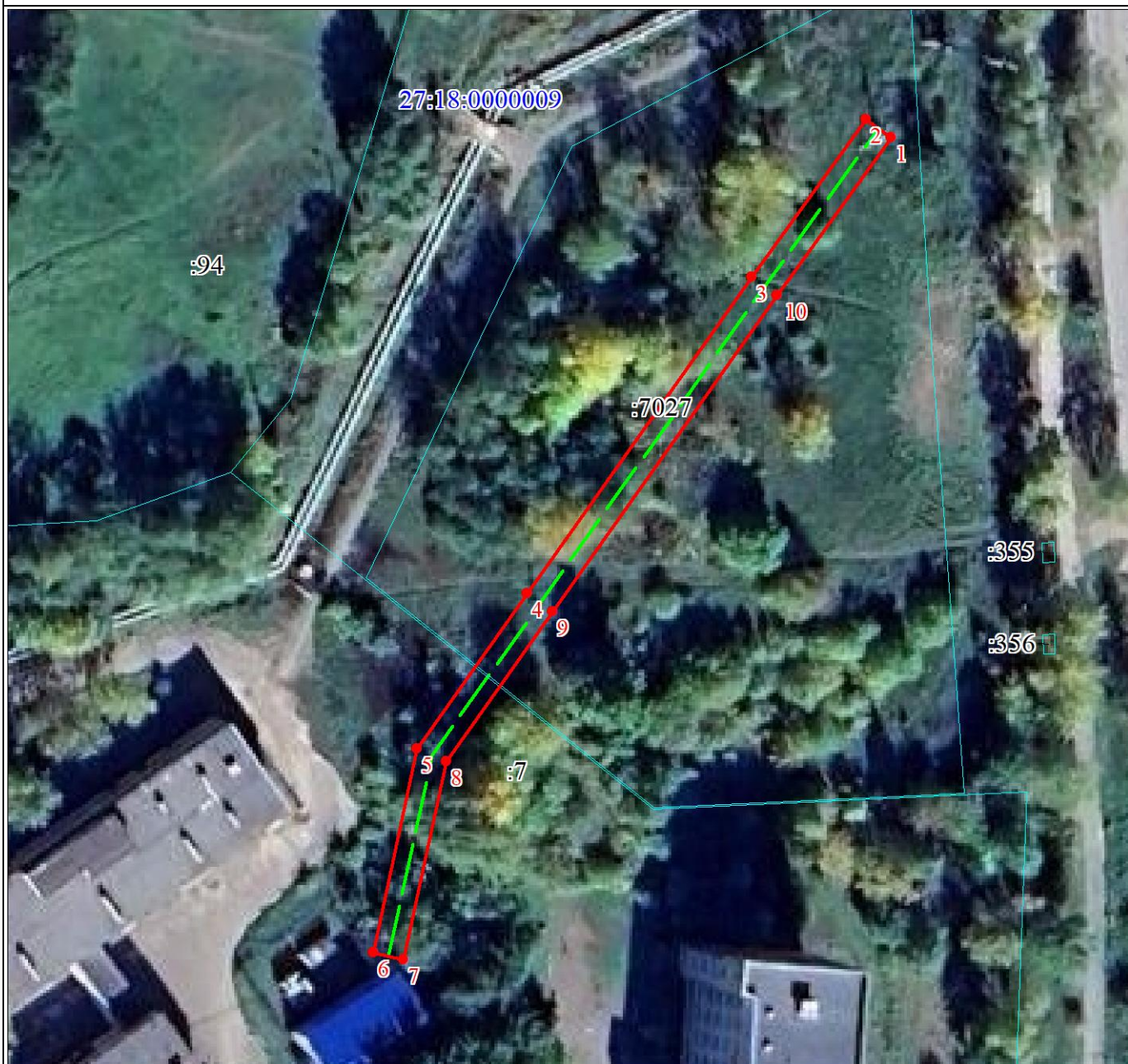
Сведения о местоположении границ объекта					
1. Система координат МСК-27, зона 3					
2. Сведения о характерных точках границ объекта					
Обозначение характерных точек границ	Координаты, м		Метод определения координат характерной точки	Средняя квадратическая погрешность положения характерной точки (Mt), м	Описание обозначения точки на местности (при наличии)
	X	Y			

Сведения о местоположении границ объекта					
1. Система координат МСК-27, зона 3					
2. Сведения о характерных точках границ объекта					
Обозначение характерных точек границ	Координаты, м		Метод определения координат характерной точки	Средняя квадратическая погрешность положения характерной точки (Mt), м	Описание обозначения точки на местности (при наличии)
	X	Y			
1	2	3	4	5	6
1	650632.59	3313735.76	Метод спутниковых геодезических измерений (определений)	0.1	-
2	650634.93	3313732.52	Метод спутниковых геодезических измерений (определений)	0.1	-
3	650614.68	3313717.91	Метод спутниковых геодезических измерений (определений)	0.1	-
4	650574.17	3313689.29	Метод спутниковых геодезических измерений (определений)	0.1	-
5	650554.32	3313675.23	Метод спутниковых геодезических измерений (определений)	0.1	-
6	650528.21	3313669.66	Метод спутниковых геодезических измерений (определений)	0.1	-
7	650527.37	3313673.57	Метод спутниковых геодезических измерений (определений)	0.1	-
8	650552.68	3313678.97	Метод спутниковых геодезических измерений (определений)	0.1	-
9	650571.86	3313692.56	Метод спутниковых геодезических измерений (определений)	0.1	-
10	650612.36	3313721.17	Метод спутниковых геодезических измерений (определений)	0.1	-
1	650632.59	3313735.76	Метод спутниковых геодезических измерений (определений)	0.1	-
3. Сведения о характерных точках части (частей) границы объекта					
Обозначение характерных точек части границы	Координаты, м		Метод определения координат характерной точки	Средняя квадратическая погрешность положения характерной точки (Mt), м	Описание обозначения точки на местности (при наличии)
	X	Y			
1	2	3	4	5	6
-	-	-	-	-	-

Раздел 3

Сведения о местоположении измененных (уточненных) границ объекта							
1. Система координат МСК-27, зона 3							
2. Сведения о характерных точках границ объекта							
Обозначение характерных точек границ	Существующие координаты, м		Измененные (уточненные) координаты, м		Метод определения координат характерной точки	Средняя квадратическая погрешность положения характерной точки (Mt), м	Описание обозначения точки на местности (при наличии)
	X	Y	X	Y			
1	2	3	4	5	6	7	8
-	-	-	-	-	-	-	-
3. Сведения о характерных точках части (частей) границы объекта							
Обозначение характерных точек части границы	Существующие координаты, м		Измененные (уточненные) координаты, м		Метод определения координат характерной точки	Средняя квадратическая погрешность положения характерной точки (Mt), м	Описание обозначения точки на местности (при наличии)
	X	Y	X	Y			
1	2	3	4	5	6	7	8
-	-	-	-	-	-	-	-

План границ объекта



Масштаб 1:800

Используемые условные знаки и обозначения:

Условные обозначения представлены на листе 5

Подпись

*Виктор Никитавич*

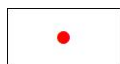
Лихачев В. Н.

Дата 23 августа 2024 г.



Место для оттиска печати (при наличии) лица, составившего описание местоположения границ объекта

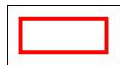
### Условные обозначения



Характерная точка границы объекта



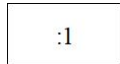
Надписи номеров характерных точек границы объекта



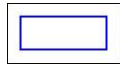
Граница объекта



Часть границы, сведения ЕГРН о которой позволяют однозначно определить ее положение на местности



Надписи кадастрового номера земельного участка



Граница кадастрового квартала

27:18:0000010

Обозначение кадастрового квартала



Объект границ

### Текстовое описание местоположения границ объекта

Прохождение границы		Описание прохождения границы
от точки	до точки	
1	2	3
-	-	-